

Containeranlage bestehend aus :  
 Container: 8x24'  
 Rauminnenhöhe: 2540 mm  
 Lackierung: RAL 9002

Elektrik: VDE (400V/32A/5-polig)

Innendekor: weiß

Fensterparapethöhe: 1030mm

zementgebundene Bodenspanplatten

PVC - Noppenbodenbelag  
 Mipolam Accord 300  
 Aluriffelblechbodenbelag

Bodenisolierung: 100mm PU-Schaum  
 Wandisolierung: 100mm Mineralwolle  
 Dachisolierung: 100mm PU-Schaum

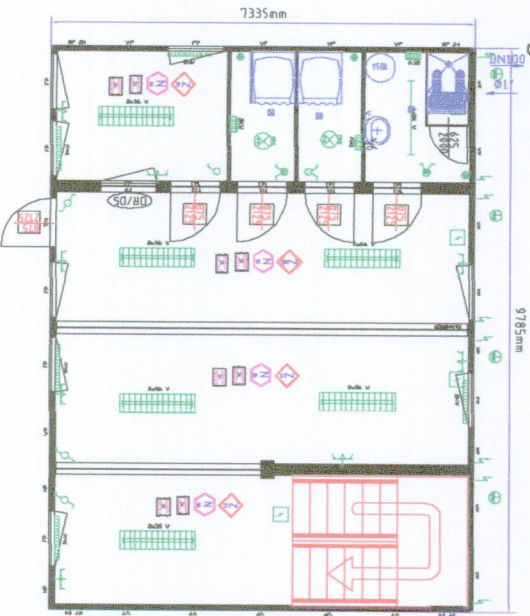
Türverbindungsmaterial für Anlagen (ohne Zargen)  
 ohne Staplerfaschen  
 Türtyp 875x2125mm

Z... Kabelauslass für Licht

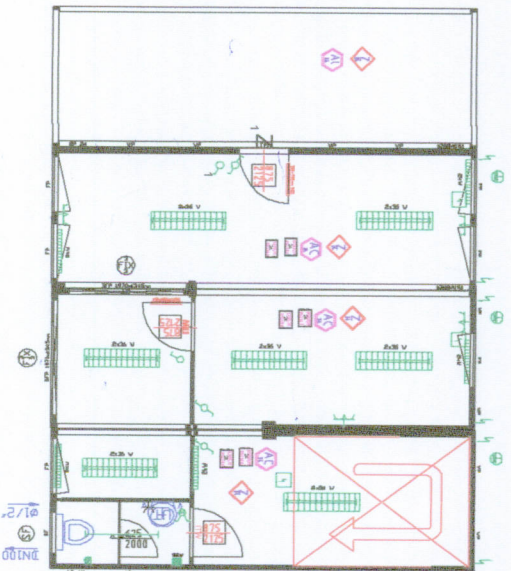
Stahlblechdurchführung (komplett)

3201969-002.dwg

Erdgeschoss



1. Obergeschoss



**CONTAINEX**

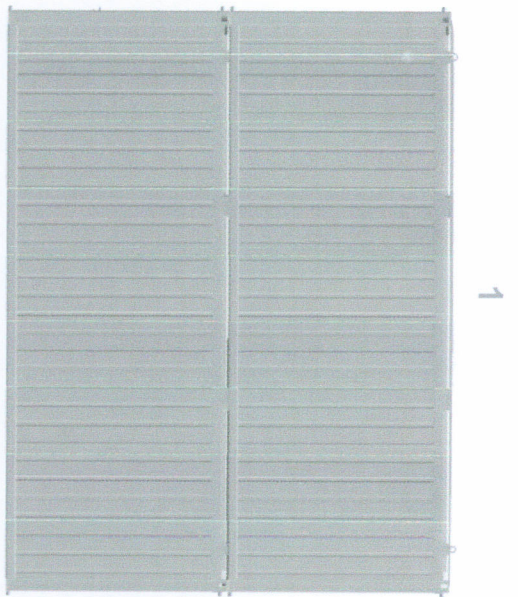
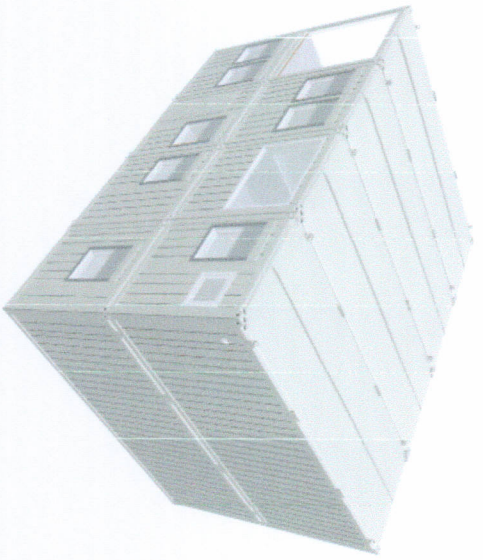
Gezeichnet von:  
 Hoffmann M.  
 Gezeichnet am:  
 20.09.2013 15:02:48

Bitte um Bestätigung  
 und Retournierung

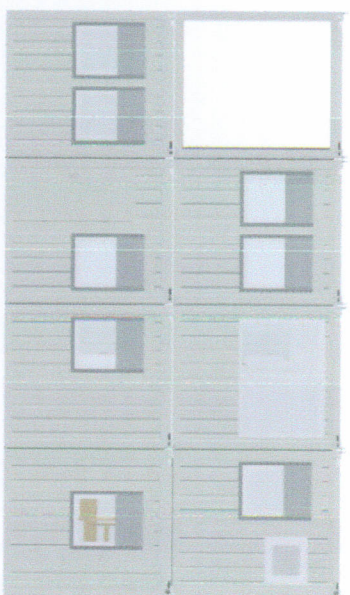
Datum: Unterschrift, Firmenstempel

Zeichnungs-Nr.  
 3201969-002.dwg

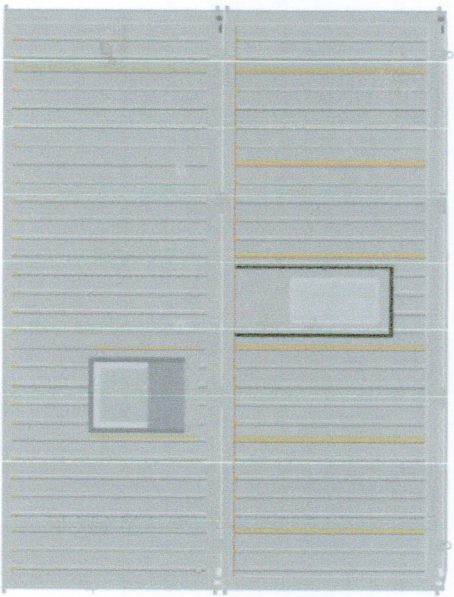




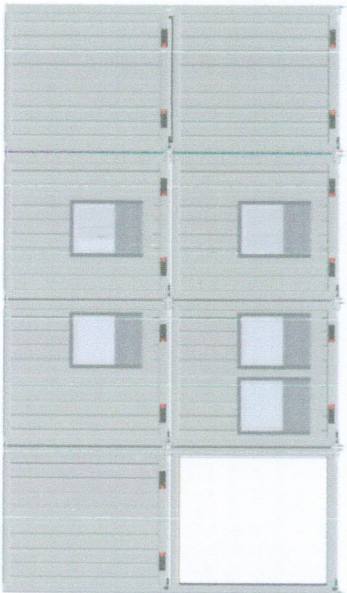
1



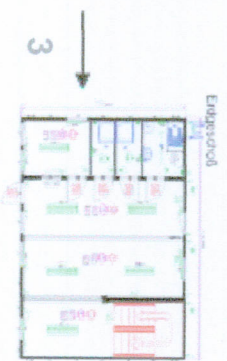
2



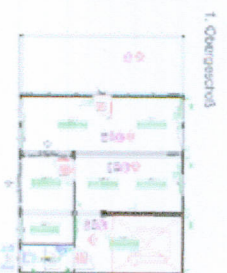
3



4



3



1

4

2

We operate on the basis of our General Terms of Delivery, the current version of which is available on our homepage [www.containex.com](http://www.containex.com).



23.09.2013  
3201969-002